

GC-4602

2通道模拟量输出模块（-5V~+5V）

用户手册



文档版本：V2.01 （2018/07/27）

修订历史

版本	日期	原因
V1.00	2017/05/16	创建文档
V2.01	2018/07/27	修正设备工作参数

目 录

1. 功能简介.....	4
1.1 功能概述.....	4
1.2 性能特点.....	4
1.3 典型应用.....	4
2. 设备安装与使用.....	5
2.1 模块固定.....	5
2.2 接线方法.....	5
2.3 系统状态指示灯.....	7
3. 技术规格.....	8
销售与服务.....	9

1. 功能简介

1.1 功能概述

GC-4602（2 通道模拟量输出模块，-5V~+5V）可用于输出-5V~+5V 范围内的信号。该端子模块能够为处理层提供分辨率为 16 位的电气隔离信号。GC-4602 模块有 2 个两线制的输出端，特别适合安装在控制柜内以节省空间。GC-4602 模块有一个公共接地电位端，电源触点被连接在一起。输出端的基准接地为 0V 电源触点。

1.2 性能特点

- 输出点数为2个；
- 信号电压为-5V~+5V；
- 通过 GC-bus 供电；
- 负载大于 5k Ω （短路保护）；
- 测量误差小于 $\pm 0.1\%$ （满量程）；
- 测量分辨率为 16 位；
- 转换时间约为 4ms；
- 电气隔离为 1500 Vrms（GC-bus/信号电压）；
- GC-bus 电流消耗为 150mA；
- 过程映像中的位宽输出为 2x 2 字节；
- 组态无地址设置，通过总线耦合器或控制器配置；
- 适用于所有 GCAN-PLC-400 系列、GCAN-8000 系列总线端子模块；
- 工作温度范围：-40℃~+85℃；
- 尺寸：长 100mm * 宽 69mm * 高 12mm。

1.3 典型应用

- 可根据指令对外输出标准的模拟量信号；
- 可用于阀门、闸门等控制设备的开度调节；
- 接入总线耦合器或控制器，实现模拟量信号的传送。

2. 设备安装与使用

本章节将详细说明 GC-4602 模块的安装方法、接线方法、指示灯的含义与接口的含义。

2.1 模块固定

GC-4602 模块安装方法如图 2.1 所示,您需要使用一字螺丝刀进行辅助安装。

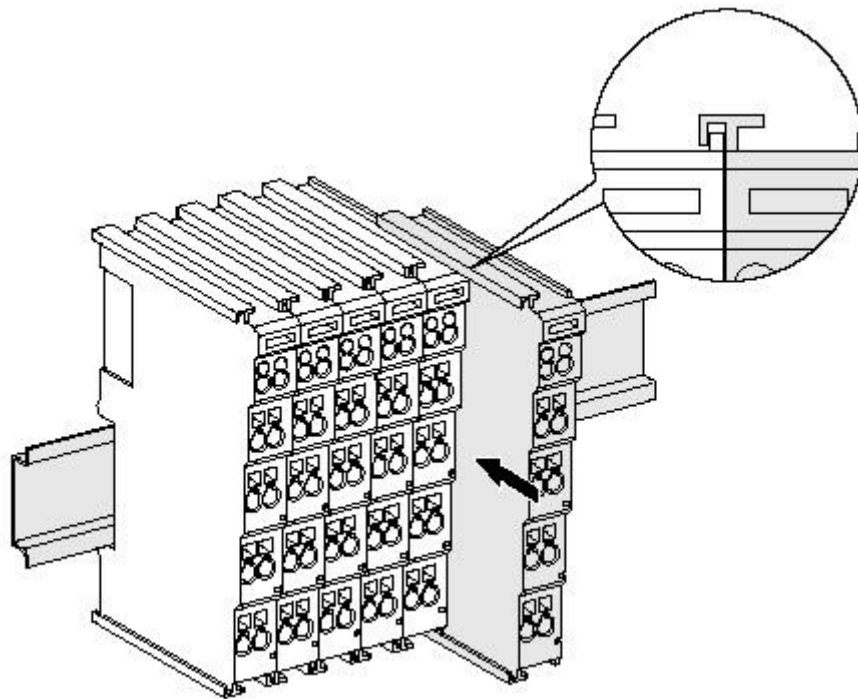


图 2.1 GC-4602 模块安装

首先您需要把现场总线耦合器安装在导轨上,之后将 GC-4602 模块附在现场总线耦合器或其他模块的右边,加入该组件。请按照图 2.1 所示,沿着插槽向内插入 GC-4602 模块,直到锁扣卡死。

GC-4602 模块通过 GC-bus 进行供电,无需额外供电。您只需要为总线耦合器接入电源,并将 GC-4602 接入由总线耦合器构成的模组中,即可实现 GC-4602 的供电。

2.2 接线方法

如图 2.2 所示,先使用一字螺丝刀插入方形孔中,顶住方形孔中的螺丝。之后将线缆插入圆形孔中。插好之后,拔出螺丝刀,线缆即可稳固地锁死在圆形孔中。

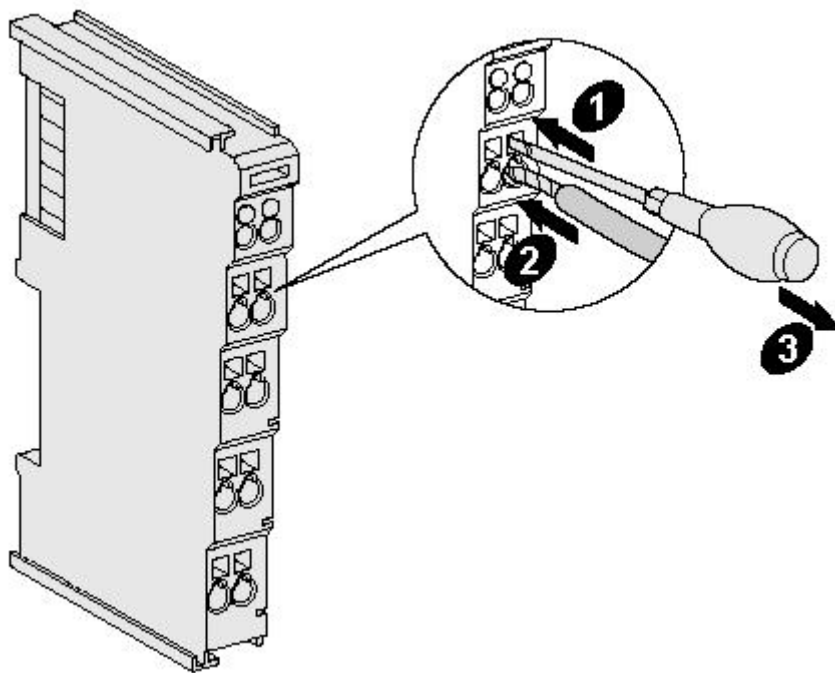


图 2.2 GC-4602 模块安装

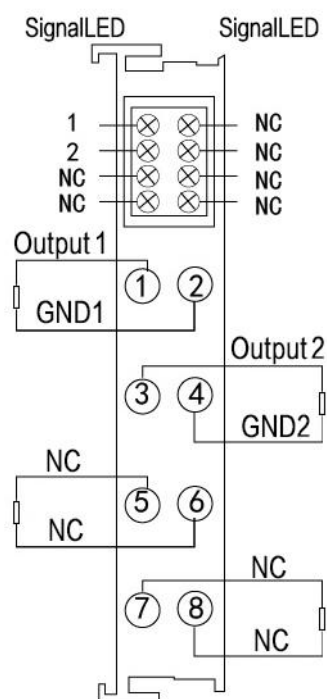


图 2.3 GC-4602 模块接线端子排

GC-4602 模块的接线端子排如图 2.3 所示。GC-4602 包含 2 组输出点数，最多可接入 2 组模拟量信号。各个端子对应的序号及其含义如表 2.1 所示。

端子	序号	含义
Output1	1	第1组信号电压输出
GND1	2	第1组信号参考地
Output2	3	第2组信号电压输出
GND2	4	第2组信号参考地

表2.1 GC-4602模块指示灯

2.3 系统状态指示灯

GC-4602模块具有4个运行指示灯，用来指示设备的运行状态。指示灯的具体指示功能见表2.2。指示灯处于点亮状态下时，GC-4602模块状态如表2.3所示。

指示灯	颜色	指示状态
RUN	绿	运行指示

表2.2 GC-4602模块指示灯

GC-4602模块的输出信号激活时，运行指示灯会亮起。

指示灯	状态	指示状态
RUN	常亮	输出信号激活
	不亮	输出信号未激活

表2.3 GC-4602模块指示灯状态

3. 技术规格

接口特点	
输出点数	2个
信号电压	-5V~+5V
负载	>5k Ω （短路保护）
电源	通过GC-bus供电
分辨率	16位
转换时间	~4 ms
测量误差	< $\pm 0.1\%$ （满量程）
ESD额定值	7 kV
电气隔离	1500 Vrms
GC-bus 电流消耗	150mA
过程映像中的位宽	输出：2 x2字节
组态	无地址设置，通过总线耦合器或控制器配置
可插拔接线	适用于所有GCAN-PLC-400系列、GCAN-8000系列总线端子模块
环境试验	
工作温度	-40℃~+85℃
工作湿度	95%RH，无凝露
EMC测试	EN 55024:2011-09 EN 55022:2011-12
抗振/抗冲击性能	EN 60068-2-6/EN 60068-2-27/29
抗电磁干扰/抗电磁辐射性能	EN 61000-6-2 /EN 61000-6-4
防护等级	IP 20
基本信息	
外形尺寸	100mm *69mm *12mm
重量	50g

销售与服务

沈阳广成科技有限公司

地址：辽宁省沈阳市皇姑区崇山中路 42 号工业设计中心

邮编：110000

电话：024-31230060

网址：www.gcgd.net

全国销售与服务电话：400-6655-220

售后服务电话与微信号：13840170070



全国服务电话：400-6655-220